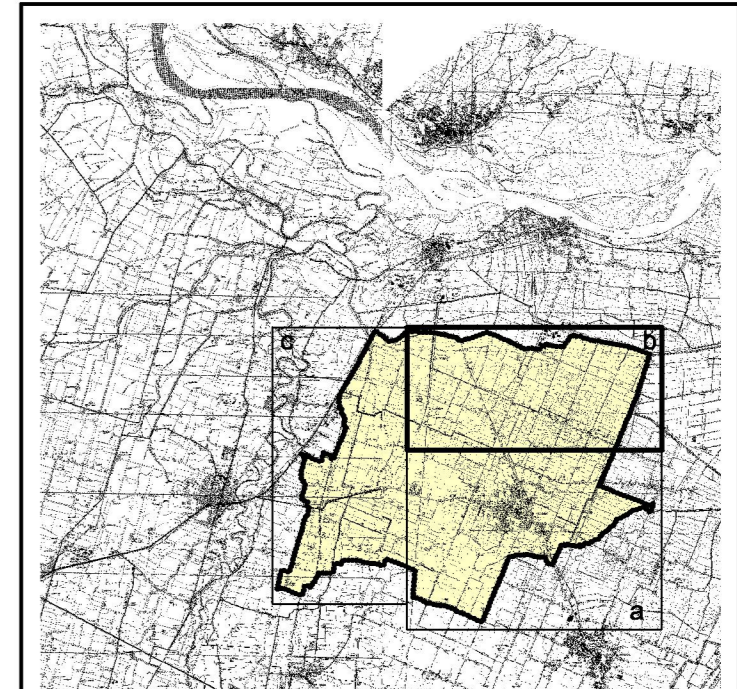


COMUNE DI POVIGLIO
 PROVINCIA DI REGGIO EMILIA

PIANO STRUTTURALE COMUNALE
P.S.C. 2005
 (Legge Regionale 24 marzo 2000 n°20 e s.m.)



ADDOZIONE:
 Del. C.C. n° 2 del 30/01/2006

CONTRODEDUZIONE ALLE
 OSSERVAZIONI E ALLE RISERVE:
 Del. C.C. n° del

APPROVAZIONE:
 Del. C.C. n° 40 del 27/07/2007

Base: CGU 1998
 Aggiornamento AGAC 1997

Riferimento:
TAVOLA DI PSC

TAV. 2	b
SCALA	1: 5.000
DATA	Settembre 2005 Dicembre 2005 Novembre 2006

TITOLO:
**AMBITI E TRASFORMAZIONI TERRITORIALI -
 TUTELE AMBIENTALI E STORICO CULTURALI**

IL SINDACO: _____ IL SEGRETARIO: _____

PROGETTO:
 Studio di Architettura e Urbanistica Dott. Arch. Guido Leoni
 Piazza A. Balestrieri, 31A - Parma - tel. 0521.772216

Collaboratori: _____