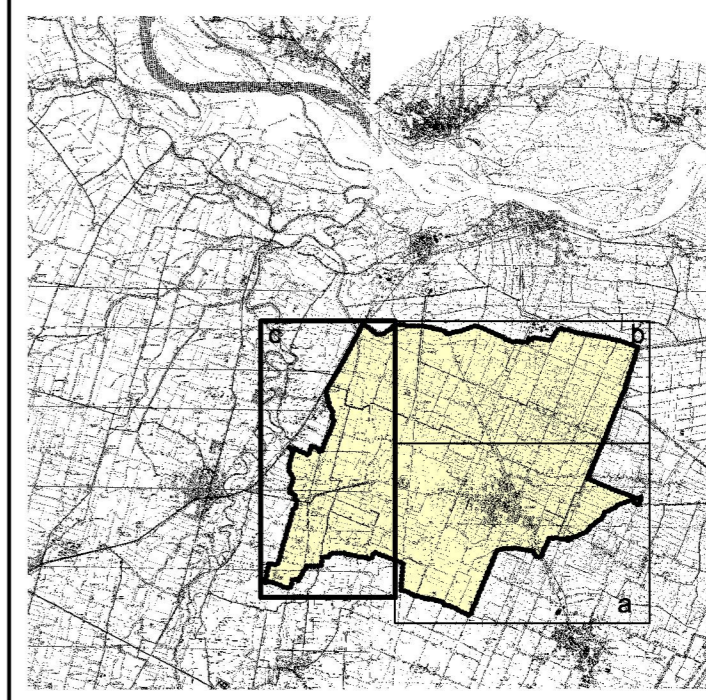


COMUNE DI POVIGLIO  
PROVINCIA DI REGGIO EMILIA

PIANO STRUTTURALE COMUNALE  
**P.S.C. 2005**  
(Legge Regionale 24 marzo 2000 n°20 e s.m.)



ADOZIONE:  
Del. C.C. n° 2 del 30/01/2008  
CONTRORDEDUZIONE ALLE  
OSSERVAZIONI E ALLE RISERVE:  
Del. C.C. n° ... del ...  
APPROVAZIONE:  
Del. C.C. n° 40 del 27/07/2007

Base: CTR 1985-1989  
Aggiornamento AGAC 1997

TAV. 2	C
SCALA	1: 5.000
DATA	Maggio 2005 Settembre 2005 Dicembre 2005 Novembre 2008

Riferimento:  
**TAVOLA DI PSC**

TITOLO:  
**AMBITI E TRASFORMAZIONI TERRITORIALI -  
TUTELE AMBIENTALI E STORICO CULTURALI**

IL SINDACO: \_\_\_\_\_ IL SEGRETARIO: \_\_\_\_\_

PROGETTO:  
Studio di Architettura e Urbanistica Dott. Arch. Guido Leoni  
Piazza A. Balestreri, 31A - Parma - tel. 0521.772216

Collaboratori: \_\_\_\_\_