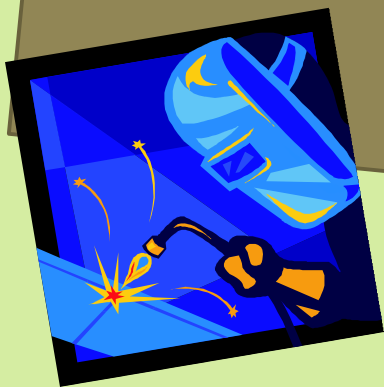


# CORSO DI SALDATURA DI BASE



## PROGRAMMA:

- 4 ORE DI SICUREZZA (CON RILASCIO ATTESTATO DI FREQUENZA PER LA FORMAZIONE GENERALE)
- 12 ORE DI LETTURA DISEGNO MECCANICO E PROPRIETA' DEI METALLI
- 34 ORE DI LABORATORIO DI SALDATURA (SALDATURA A FILO, TIG E AD ELETTRODO)
- 2 LEZIONI A SETTIMANA, DALLE ORE 18:00 ALLE ORE 21:00

✓ **PREZZO:** 450,00€ ESENTE IVA

✓ **CONOSCENZE:** NORMATIVA SULLA TUTELA DELLA SALUTE DEI LAVORATORI, ELEMENTI DI DISEGNO MECCANICO, ELEMENTI DI METALLURGIA

✓ **ABILITA':** APPLICARE LE TECNICHE DI SALDATURA SU METALLI E LEGHE, UTILIZZARE DISPOSITIVI DI PROTEZIONE INDIVIDUALE (DPI), APPLICARE PROCEDURE DI SICUREZZA IN PRODUZIONE, UTILIZZARE STRUMENTI PER SALDATURA.

➤ **PER INFO:** [artoni@cfpbr.it](mailto:artoni@cfpbr.it) - 0522/835217

Al termine del corso verrà rilasciato un ATTESTATO DI FREQUENZA da utilizzare in ambito lavorativo.



Guastalla (RE) Via S. Allende 2/1  
Tel. 0522.835217/73 - Fax. 0522.219797  
[www.cfpbr.it](http://www.cfpbr.it) - E-mail: [artoni@cfpbr.it](mailto:artoni@cfpbr.it)